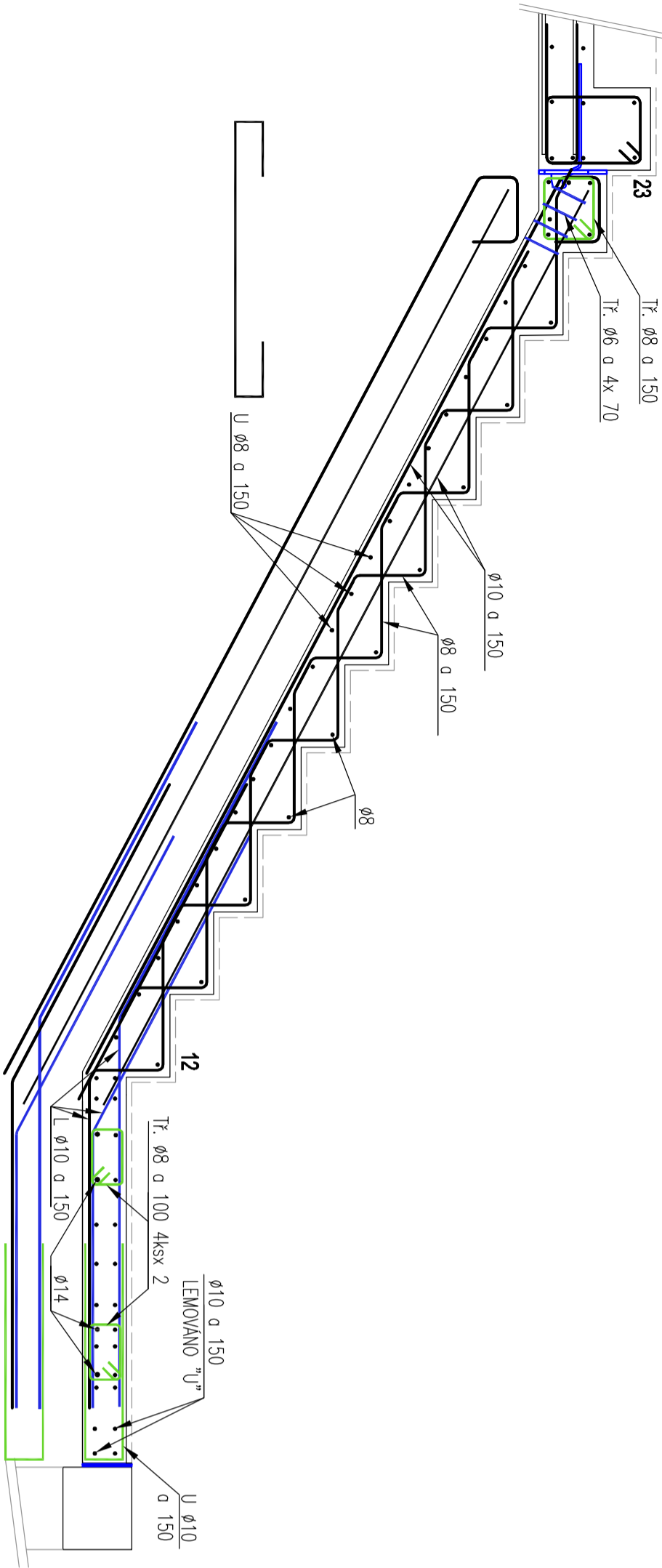
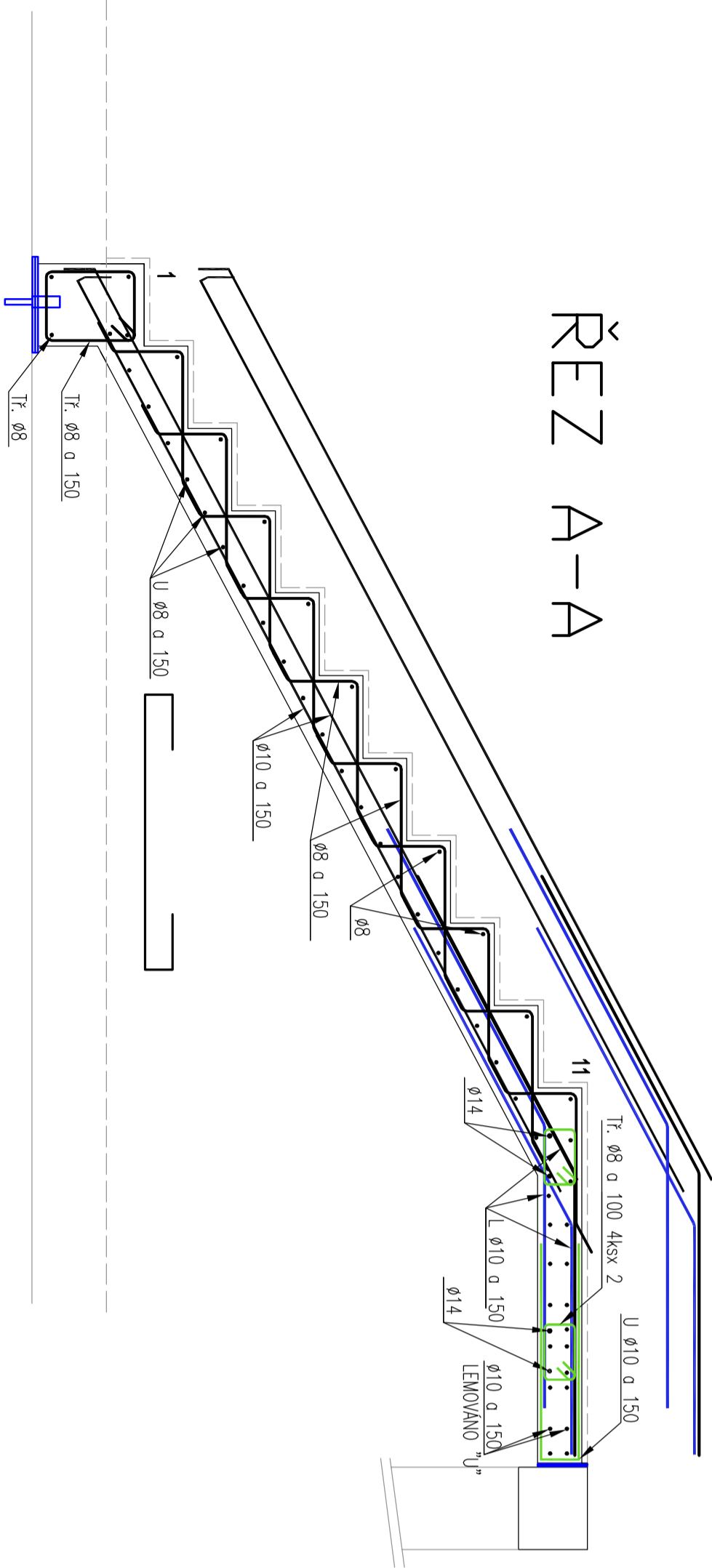


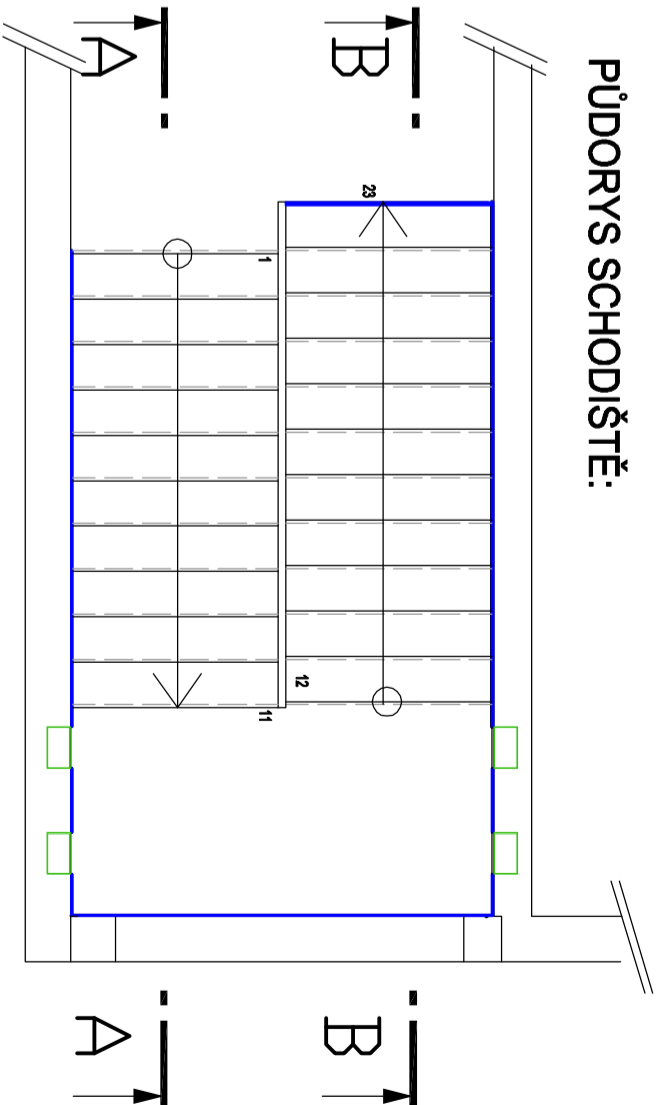
ŘEZ B-B



ŘEZ A-A



PŮDORYS SCHODIŠTĚ:



BETONÁŘSKÁ OCEL: B 500B
NA 1m³ BETONOVÉ SMĚSI BUDE PŘIPADAT cca 250kg BET. VÝZTUŽE
UVADĚNÉ DÉLKY JSOU VZTAŽENY K VNĚJŠÍMU LICI PRUTU.
POLOMĚRY OBLOUKU JSOU POLOMĚRY OHYBANÝCH TRNŮ,
NAZNAČENÉ POLOMĚRY JSOU 1/2 Dř.mín. NAZNAČENÉ ÚHLY JSOU
45°, 90° RESP. 180°. CELKOVÉ DÉLKY VLOŽEK JSOU STRIŽNÉ DÉLKY.

Zodpovědný projekt:		Hlavní inženýr projektu		Vypracoval		Zodpov. projekt. souboru	
Ing. arch. Robert Ševčík		Ing. arch. Olena Slawinski		Ing. Jiří Macháček		Ing. Josef Ducháč	
Stavebník:		Statutární město Brno, Dominikánské nám. 196/1, 602 00 Brno Městská část Brno-Řečkovice					
Místo stavby:		p.č. 48/7, 48/33, Brno, k.ú. Řečkovice [611646]					
Název stavby:		MŠ Škrétova, adaptace bytu na novou třídu					
Stavební objekt:		SO 01					
Obsah:		VÝZTUŽ- INTERIÉROVÉ SCHODIŠTĚ					